

1 INLEIDING

De wijze waarop zaken zijn geregeld in de Coöperatie Drechtse Energie (CDE), is primair geregeld in de statuten van de Coöperatie Drechtse Energie. In de statuten is bepaald dat in de algemene ledenvergadering reglementen kunnen worden vastgesteld waarin onderwerpen worden geregeld waarin de statuten niet of niet volledig voorzien. Ook kunnen daarin nadere vereisten voor het lidmaatschap gesteld worden. Ook kan er onderscheid worden gemaakt tussen en binnen ledencategorieën, de zogenaamde kringen. Dit document omschrijft in het kort de relatie tussen de CDE en Kring ZoaD en het doel van de verschillende groepen binnen de kring ZoaD. Het bevat tekst afkomstige uit het reglement voor de kring "ZonOpAndermansdak".

2 DOELSTELLING KRING

Een kring is onderdeel van de Coöperatie Drechtse Energie en bestaat uit deelnemers aan één of meerdere soortgelijke projecten voor het opwekken van duurzame energie.

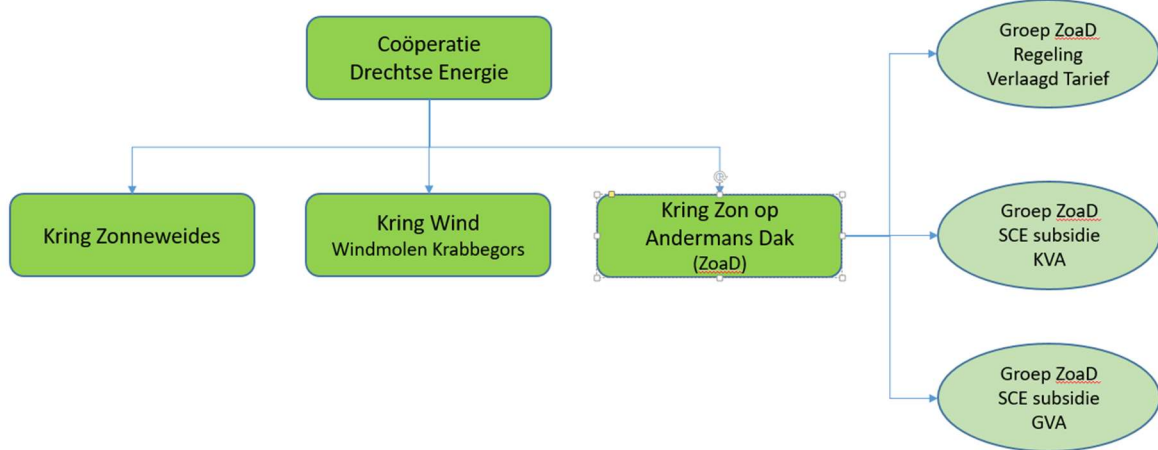
3 GROEPEN BINNEN DE KRING ZOAD

Met ingang van 1 april 2021 geldt er een nieuwe **Subsidieregeling coöperatieve energieopwekking** voor projecten die vanaf die datum inbedrijf gesteld worden. Deze is ook bekend onder de naam **Postcoderoossubsidieregeling**. Gezien het verschil in opbrengsten en onzekerheden tussen de oude postcoderoosregeling met teruggave van energielasting (EB) en de nieuwe postcoderoossubsidieregeling, met daarin twee categorieën, is besloten binnen de kring Zon op andermans Dak **drie groepen** te onderscheiden. Binnen deze afzonderlijke groepen zullen de opbrengsten gelijkmatig over de PV-projecten worden verdeeld. Hierdoor profiteren alle deelnemers binnen zo'n groep op dezelfde wijze van de opbrengsten.

De groepen zijn:

1. Projecten die vallen onder de oude postcoderoosregeling met teruggave EB (dit is de groep 'ZoaD verlaagd tarief').
2. Projecten die vallen onder de nieuwe postcoderoossubsidieregeling en die zijn aangesloten op een Klein Verbruik Aansluiting (KVA) (dit is groep 'ZoaD subsidie KVA').
3. Projecten die vallen onder de nieuwe postcoderoossubsidieregeling en die zijn aangesloten op een Groot Verbruik Aansluiting (GVA). (Dit is groep 'ZoaD subsidie GVA').

In schema zien de verschillende onderdelen van de coöperatie en hun relatie tot elkaar er zo uit:.



Organisatieschema Coöperatie Drechtse Energie vs. kring vs. groep